

BETON C20/25 (B25)

STAL ZBROJENIOWA

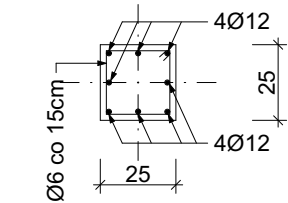
- zbrojenie główne Ø12, (B500SP)
- strzemiona Ø6 (A-0, St0S)

UWAGA :

- z ławy fundamentowej wyprowadzić zbrojenie rdzeni,
- pręty podłużne należy łączyć wzajemnie na zakład, dla zachowania ciągłości zbrojenia,
- pręty podłużne w narożach należy odgiąć i łączyć na zakład,
- Przed rozpoczęciem prac budowlanych sprawdzić wymiary na budowie

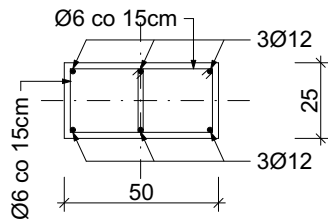
Rdzeń R-1

1:25



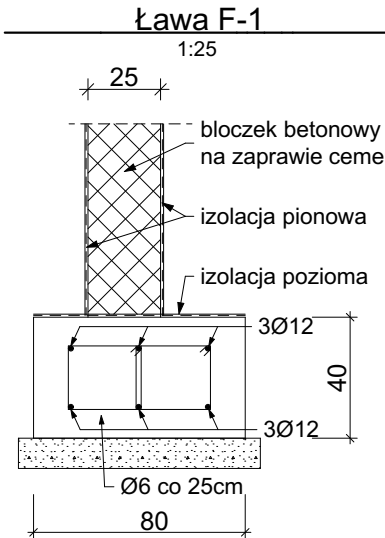
Rdzeń R-2

1:25



SF1 ŚCIANA FUNDAMENTOWA

IZOLACJA PIONOWA	
BLOCZEK BETONOWY	25cm
IZOLACJA PIONOWA	



Obiekt:	Budynek gospodarczy	Data:	11/2025 r.
Adres:	Biała Druga 4B 98-350 Biała Dz. nr. ewid. 57/11 obręb Biała II gm Biała	Skala:	1:50
Nazwa rys.:	Rzut fundamentów	Nr rys.:	K-01
Projektant konstrukcja:	Maria Magdalena Dziuba upr. nr 155/82/Op	Podpis:	